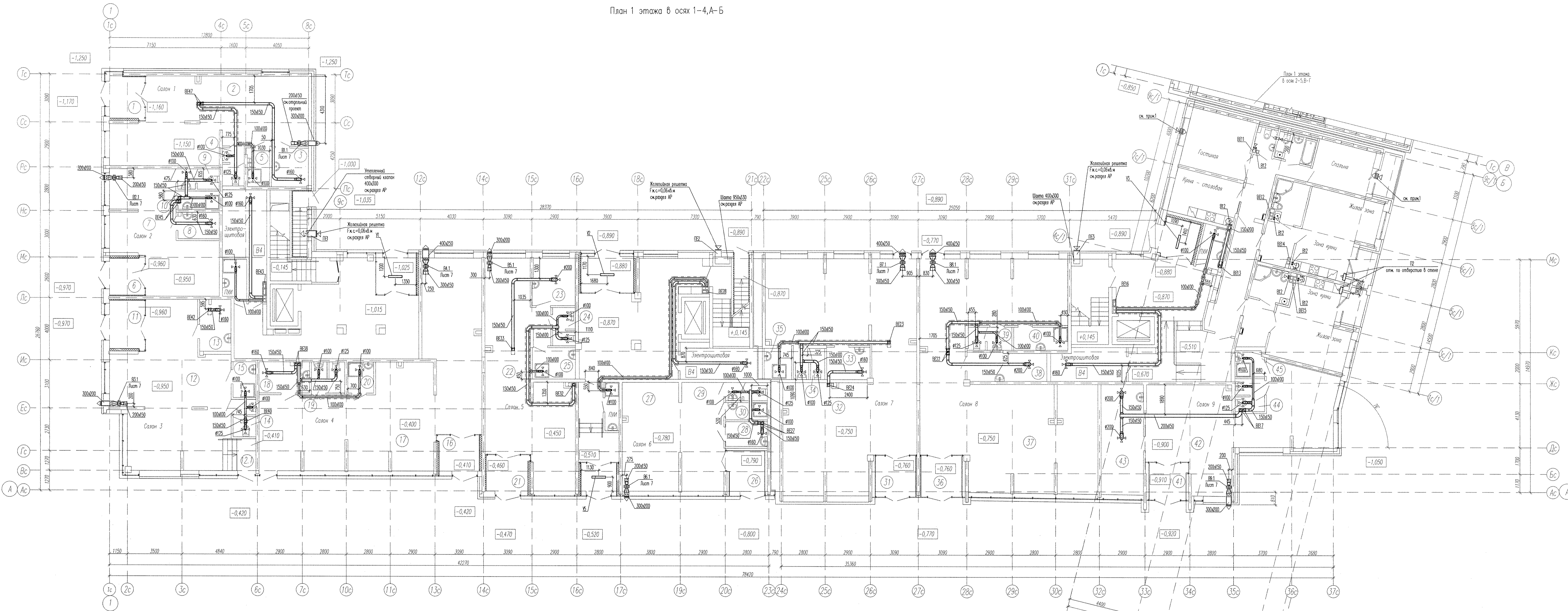
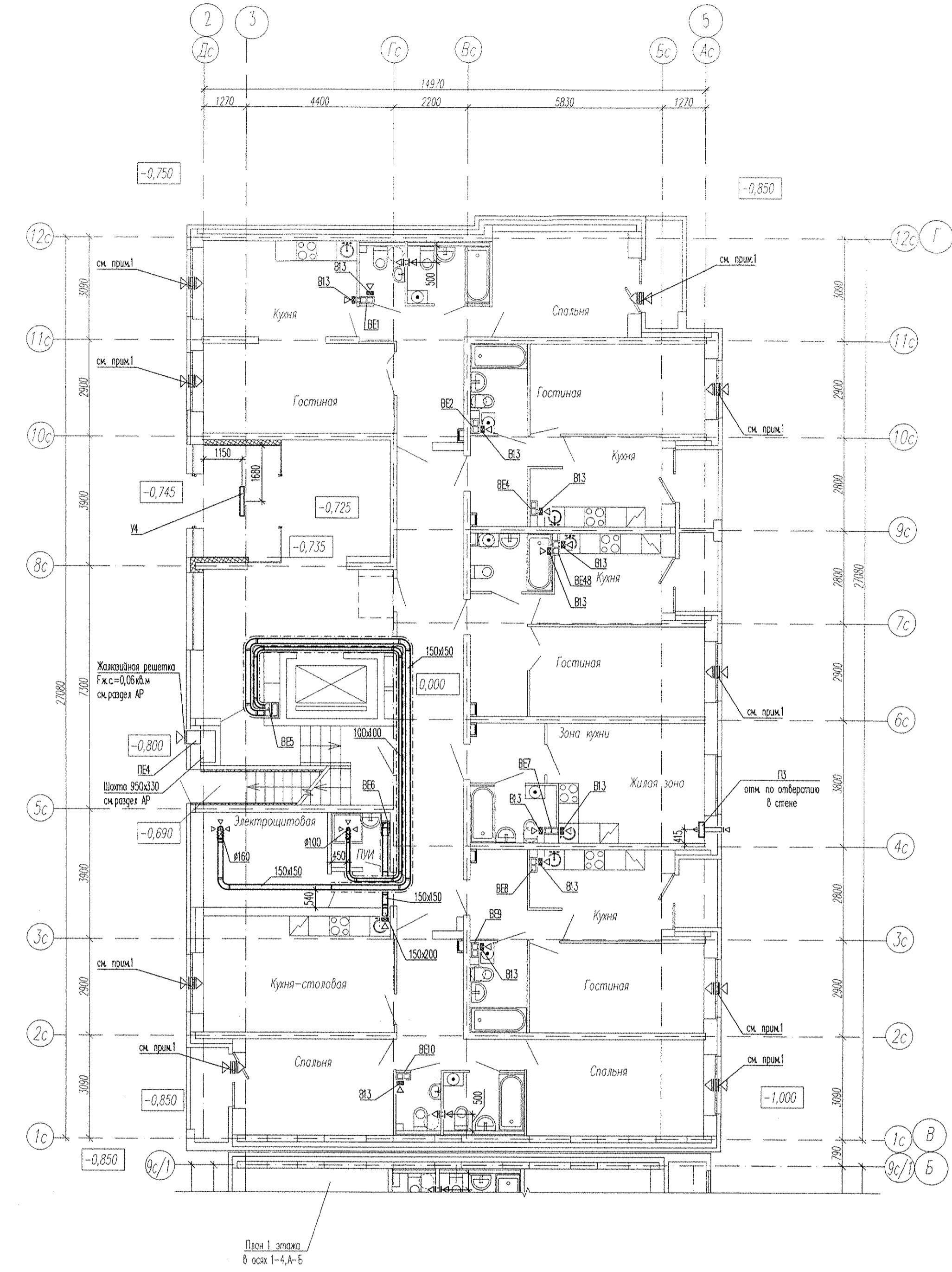


План 1 этажа в осях 1-4,А-Б



План 1 этажа в осях 2-5,В-Г



Экспликация помещений (начало)

Номер помещения	Наименование	Площадь, м ²	Кат. помещ.
Салон N1			
1	Тамбур	6,24	
2	Торговый зал	59,21	
3	Гардероб персонала с зоной приема пищи	6,01	
4	Санузлы	3,38	
5	Помещение уборочного инвентаря	3,62	B4
Итого:		78,46	
Салон N2			
6	Тамбур	5,49	
7	Торговый зал	38,19	
8	Гардероб персонала с зоной приема пищи	4,50	
9	Санузлы	3,42	
10	Помещение уборочного инвентаря	3,10	B4
Итого:		54,70	

Экспликация помещений (продолжение)

Номер помещения	Наименование	Площадь, м ²	Кат. помещ.
Салон N3			
11	Тамбур	7,17	
12	Торговый зал	65,29	
12.1	Площадка	2,50	
13	Гардероб персонала	6,79	
14	Санузлы	3,47	
15	Помещение уборочного инвентаря	3,38	B4
Итого:		88,60	
Салон N4			
16	Тамбур	6,0	
17	Торговый зал	44,75	
18	Гардероб персонала с зоной приема пищи	6,51	
19	Санузлы	4,10	
20	Помещение уборочного инвентаря	3,30	B4
Итого:		120,59	

Экспликация помещений (продолжение)

Номер помещения	Наименование	Площадь, м ²	Кат. помещ.
Салон N5			
21	Тамбур	6,23	
22	Торговый зал	58,61	
23	Гардероб персонала с зоной приема пищи	8,37	
24	Санузлы	3,51	
25	Помещение уборочного инвентаря	5,61	B4
Итого:		82,33	
Салон N6			
26	Тамбур	6,08	
27	Торговый зал	44,75	
28	Гардероб персонала с зоной приема пищи	4,26	
29	Санузлы	3,10	
30	Помещение уборочного инвентаря	2,97	B4
Итого:		61,16	

Экспликация помещений (продолжение)

Номер помещения	Наименование	Площадь, м ²	Кат. помещ.
Салон N7			
31	Тамбур	6,95	
32	Торговый зал	113,52	
33	Гардероб персонала с зоной приема пищи	5,76	
34	Санузлы	3,84	
35	Помещение уборочного инвентаря	3,49	B4
Итого:		133,56	
Салон N8			
36	Тамбур	6,95	
37	Торговый зал	121,32	
38	Санузлы	9,36	
39	Гардероб персонала с зоной приема пищи	4,05	
40	Помещение уборочного инвентаря	5,16	B4
Итого:		146,84	

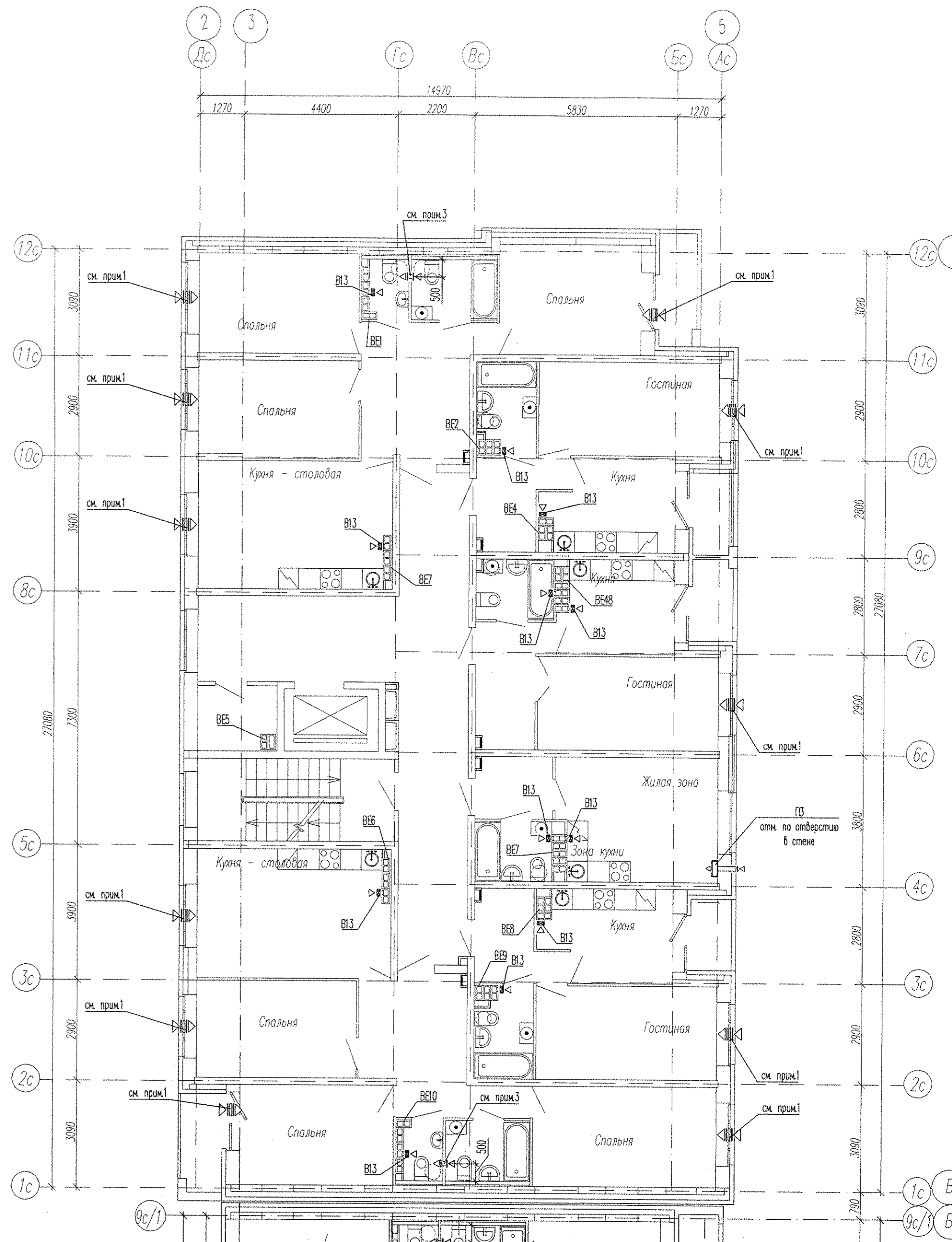
Экспликация помещений (продолжение)

Номер помещения	Наименование	Площадь, м ²	Кат. помещ.
Салон N9			
41	Тамбур	5,84	
42	Торговый зал	60,80	
43	Гардероб персонала с зоной приема пищи	19,12	
44	Санузлы	3,86	
45	Помещение уборочного инвентаря	3,08	B4
Итого:		92,70	

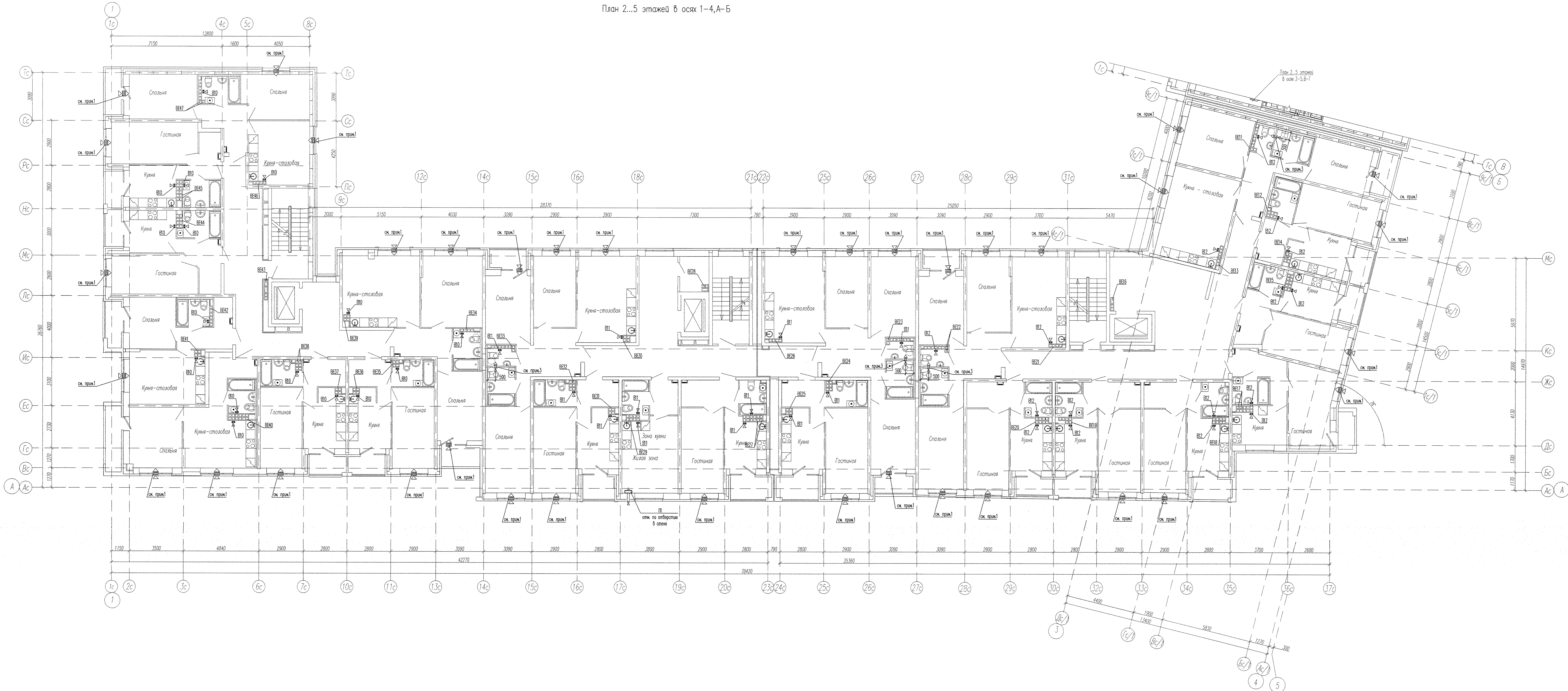
- Примечания:
 1. В указанных местах установить приточные клапаны в верхней шпигель открываемой створки окна, балансовой двери;
 2. В вентиляциях жилой части установить вытяжные вентиляторы ВП2, ВП3;
 3. В местах перепада воздуха в смежных санузлах установить решетки ВР120х200(н).

APV2-160-13-00-OB					Страница	
Имя	Колуч.	Лист	№ок	Получил	Дата	Листов
Разработка	Ашамкин				04.12.17	3
Проверка	Ашамкин				04.12.17	
Жилой дом №13						3
Многоэтажная жилая застройка в районе улицы Суворовской-Тенисто-Верхуралейской-Хрустальниковой в Вост.-Исетском районе г. Екатеринбург. Участок 26						
План 1 этажа в осях 1-4,А-Б						3
План 1 этажа в осях 2-5,В-Г						

План 2...5 этажей в осях 2-5,В-Г



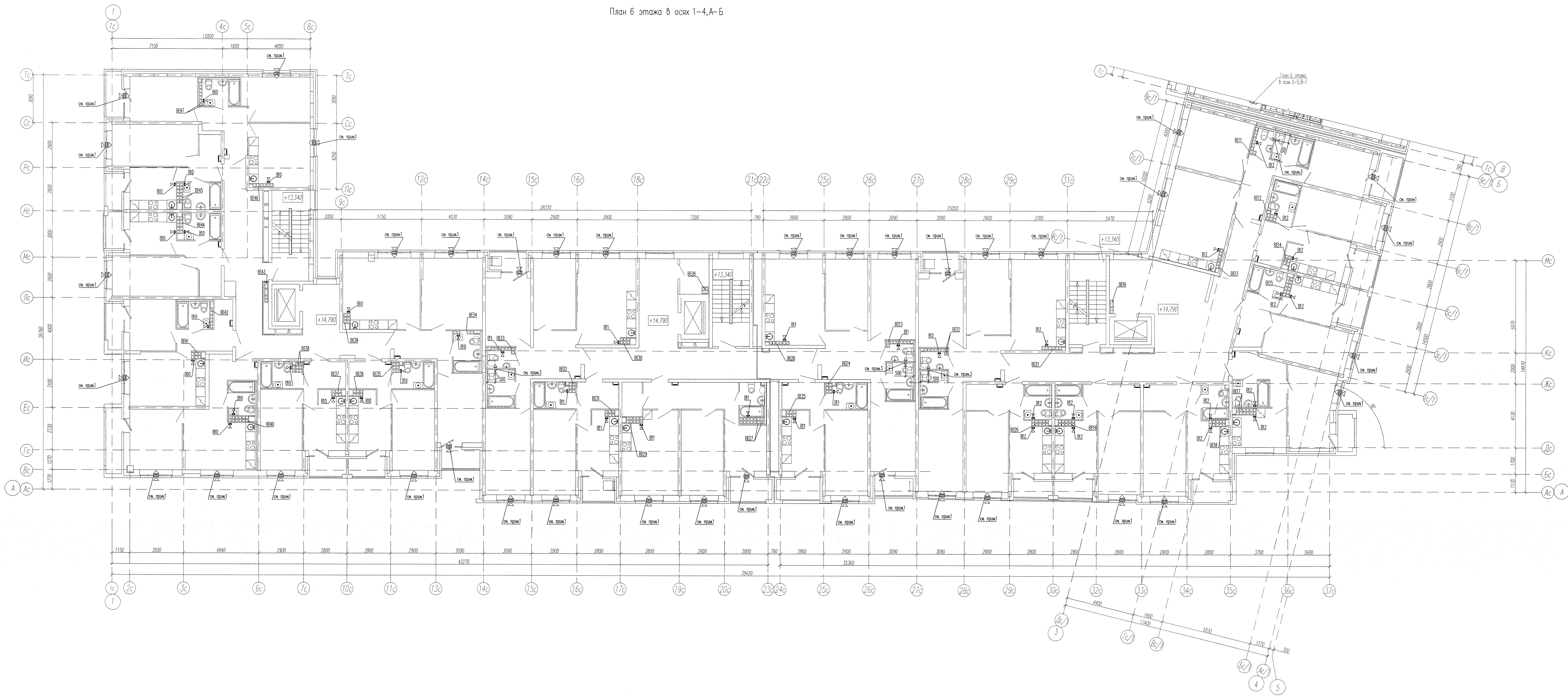
План 2...5 этажей в осях 1-4,А-Б



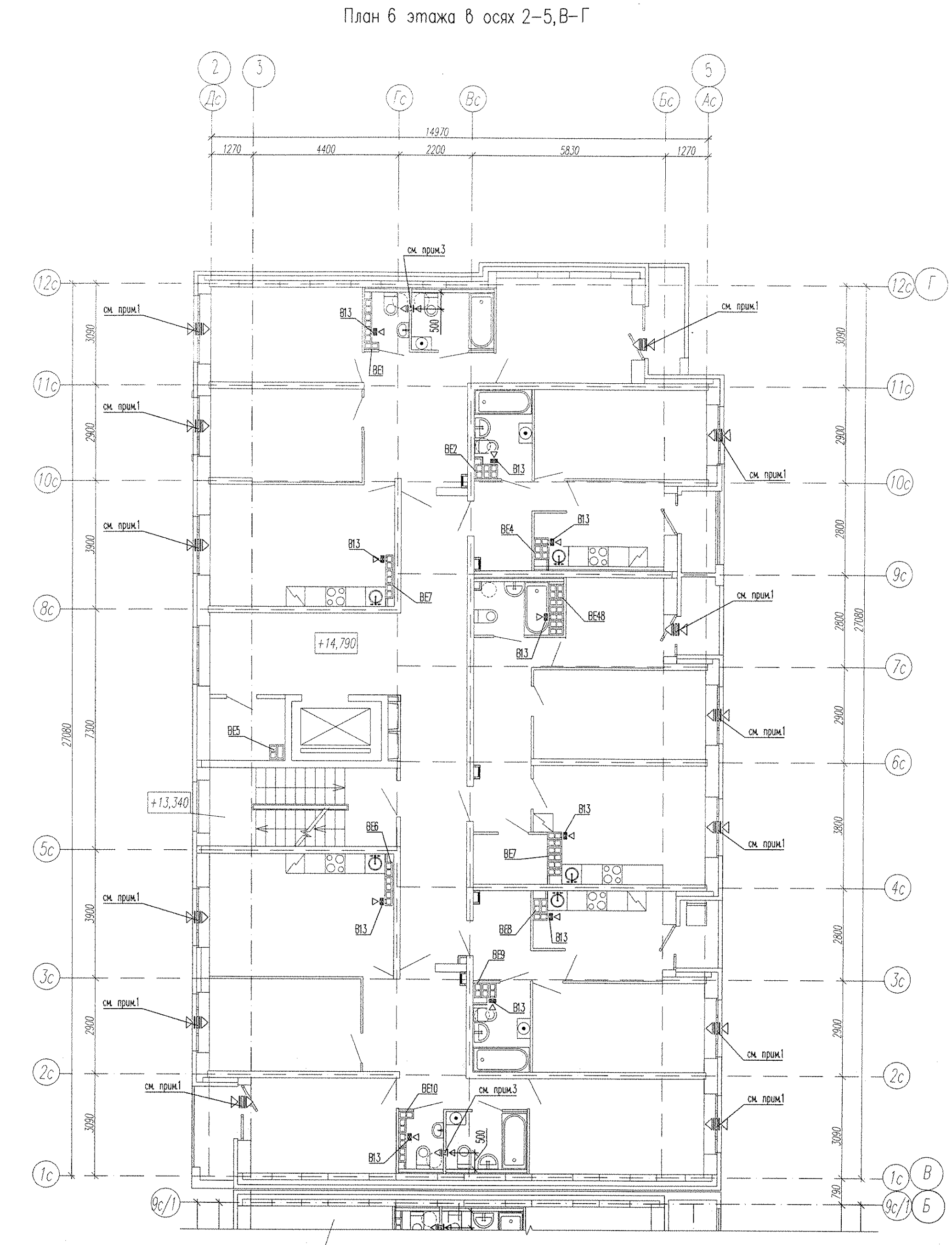
Примечания:
 1. В указанных местах установить приточные клапаны в верхнюю плоскость открываемой створки окна, базисной сферой.
 2. В вентиляторах жилой части установить вытяжные вентиляторы ВП0, ВП3.
 3. В местах переточа воздуха в смежных санузлах установить решетки ВР120/200(1).

АПВ2-160-13-00-0В						Жилой дом №13	
Минусинская жилая застройка в районе улицы Смирновской-Тенистой-Верневулейской-Хустьмановской в Верх-Исетском районе г.Екатеринбурга. Участок 26						Р 4	
Имя	Колуч	Лист	№ок	Подпись	Дата	Листов	
Разработал	Якушкин	16	12	12	17	40	
Проверил	Алишан	16	12	17	17	"Атомстройинвест"	
И.контр.	Корсакина	16	12	17	17	План 2.5 этажей в осях 1-4,А-Б	
Г.л.степ.	Алишан	16	12	17	17	План 2.5 этажей в осях 2-5,В-Г	

СВЕТЛАНА
 Имя, Н. ПОДАЛ, Подпись, И. ДОТД, Вокз. ив.е. N



План 6 этажа в осях 1-4, А-Б



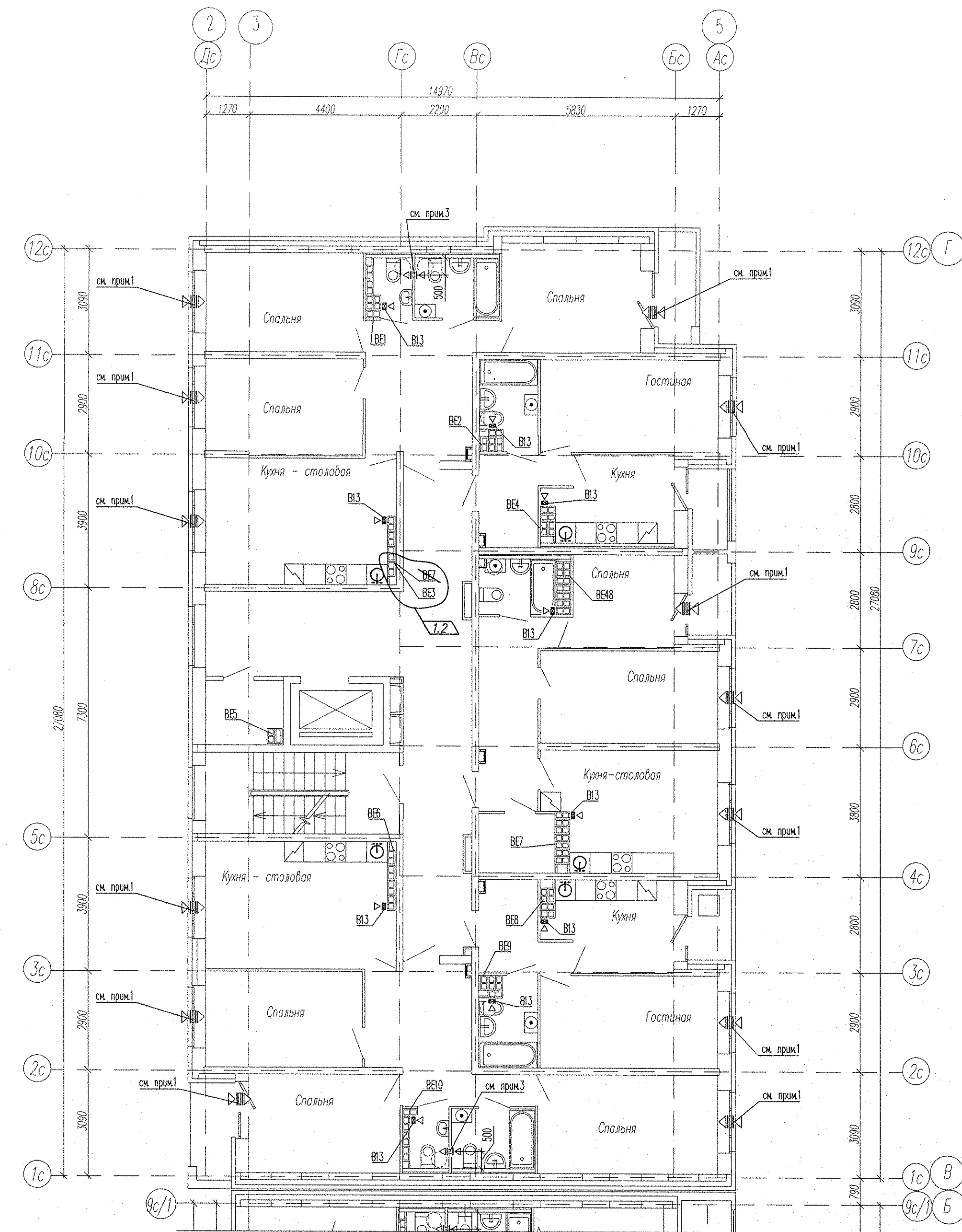
План 6 этажа в осях 2-5, В-Г

- Примечания
1. В указанных местах установить приточные клапаны в верхней плоскости открываемой створки окон базисной сборки.
 2. В вентиляционных жилых частях установить вытяжные вентиляторы ВЛ0...ВЛ3.
 3. В местах перетока воздуха в совмещенных санузлах установить решетки ВР120х200(н).

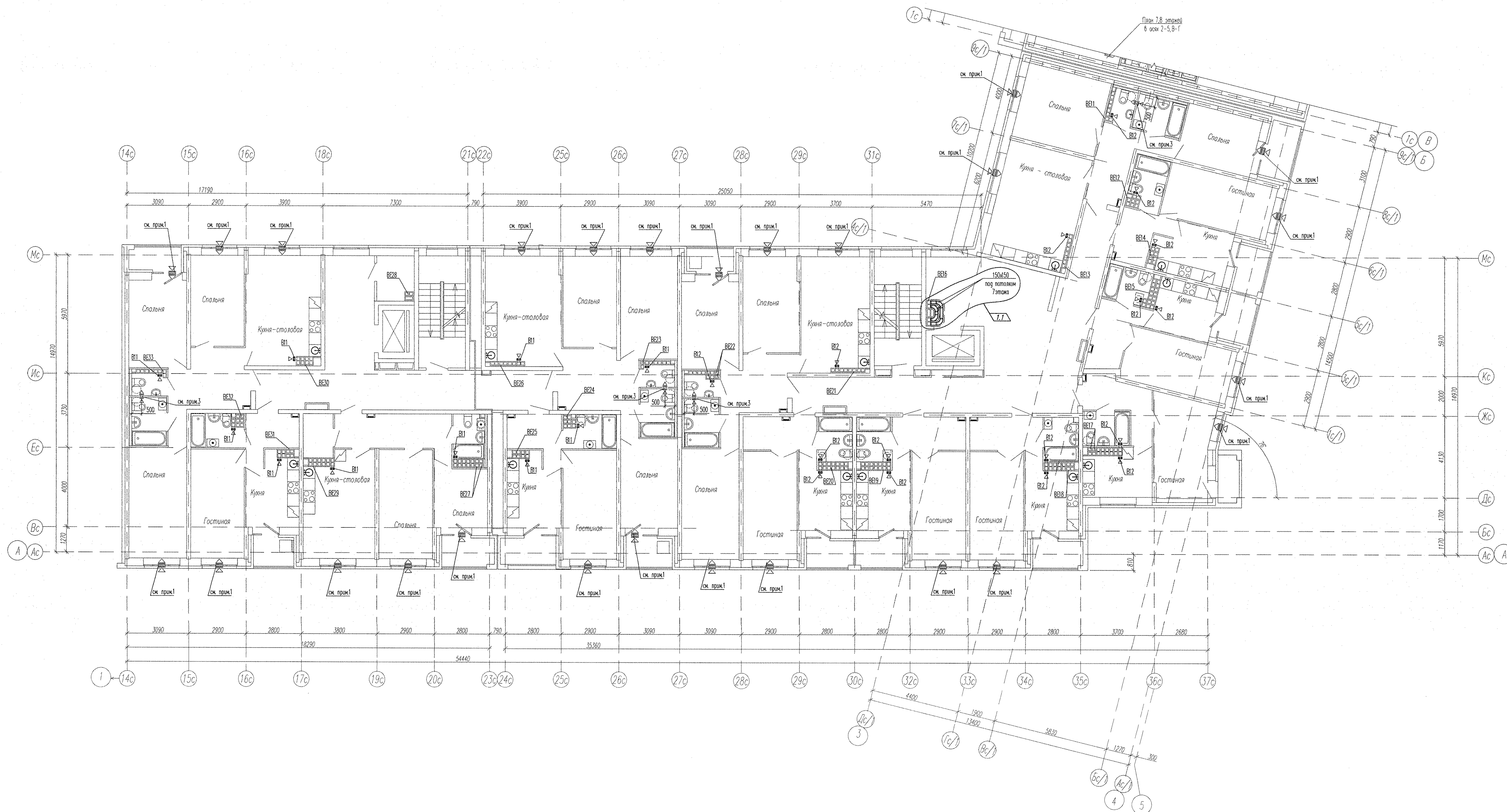
					АП12-160-13-00-0В			
					Многоэтажная жилая застройка в районе улицы Суворовской-Генштабной-Верхнеуральской-Хустьинской в Верх-Исетском районе в Екатеринбургском Удистке 26			
Имя	Колуч	Лист	№ грк	Подпись	Дата	Жилое дом №13	Страница	Лист
Разработка	Ляуткин				04.12.17		P	5
Проверка	Алишамов				04.12.17			
И. компетр.	Каримзина				04.12.17	План 6 этажа в осях 1-4, А-Б	40	
Г.д. спец.	Алишамов				04.12.17	План 6 этажа в осях 2-5, В-Г	"Алюстробинформ" Екатеринбург	

Имя, И. подл. Подпись и дата
 Взам. инв. №
 СДП ЛАСИВАН

План 7,8 этажей в осях 2-5, В-Г



План 7,8 этажей в осях 14с-4, А-Б



- Применения
1. В указанных местах установить приточные клапаны в верхний шпатель открываемой створки окна, балконной двери;
 2. В вентканалах жилой части установить вытяжные вентиляторы В11...В13;
 3. В местах перетока воздуха в совмещенных санузлах установить решетки ВР120x200(н).

АПУ2-160-13-00-0В				
1	2	-	229-19	01.04.18
Изм.	Код. уч.	Лист	№ док.	Дата
Разработал	Якушкин	Ползунов	04.12.17	
Проверил	Ашмкин	04.12.17		
Жилой дом №13				
Страница 6				
Листов 6				
Н. контр.	Корсакина	04.12.17	План 7,8 этажей в осях 14с-4, А-Б	
Гл. спец.	Ашмкин	04.12.17	План 7,8 этажей в осях 2-5, В-Г	
АО "Корпорация "Атмосстройинвест"				

Имя, И. подкл., Подпись и дата, Визирь, инв. №